

BALANCE DETECTOR

Software per la riclassificazione economico-finanziaria
del bilancio d'esercizio ed il check-up aziendale



progettato e realizzato da EASY SHARE FINANCE S.r.l.

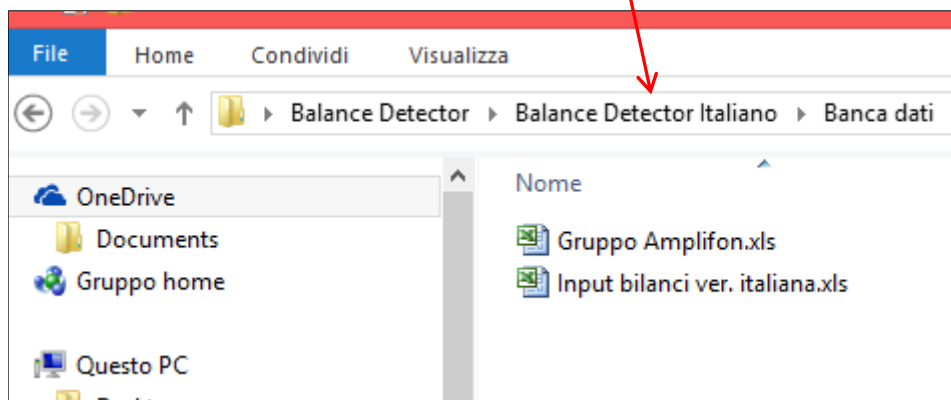
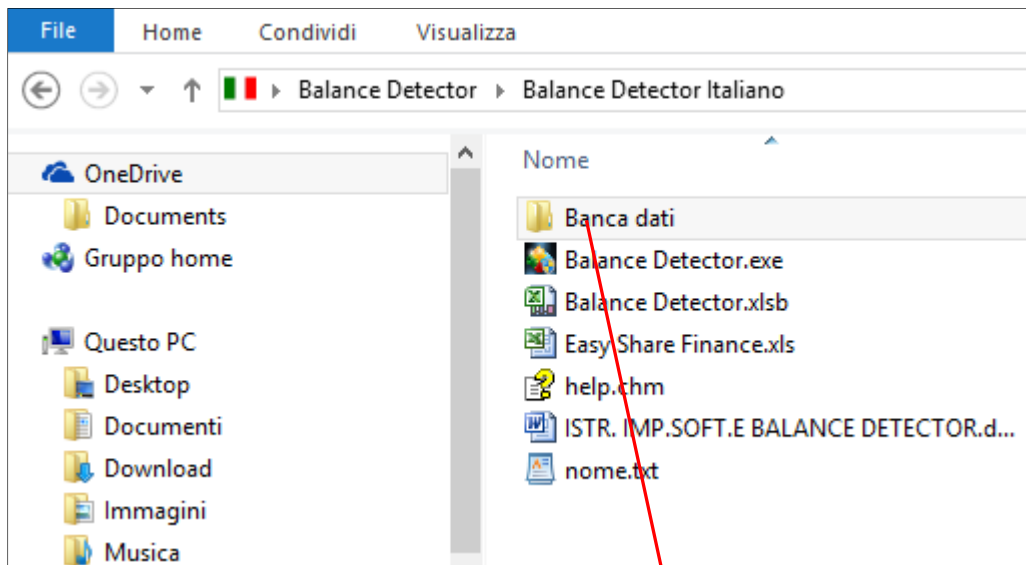
(N.B.: Nella presentazione tutte le tabelle sono riportate parzialmente per motivi di spazio)

Un file esterno è disponibile per l'immissione dei dati dei bilanci degli ultimi tre esercizi, successivamente alla compilazione sarà salvato rinominandolo con la ragione sociale dell'impresa. La forma è unificata nel modello della IV Direttiva CE.

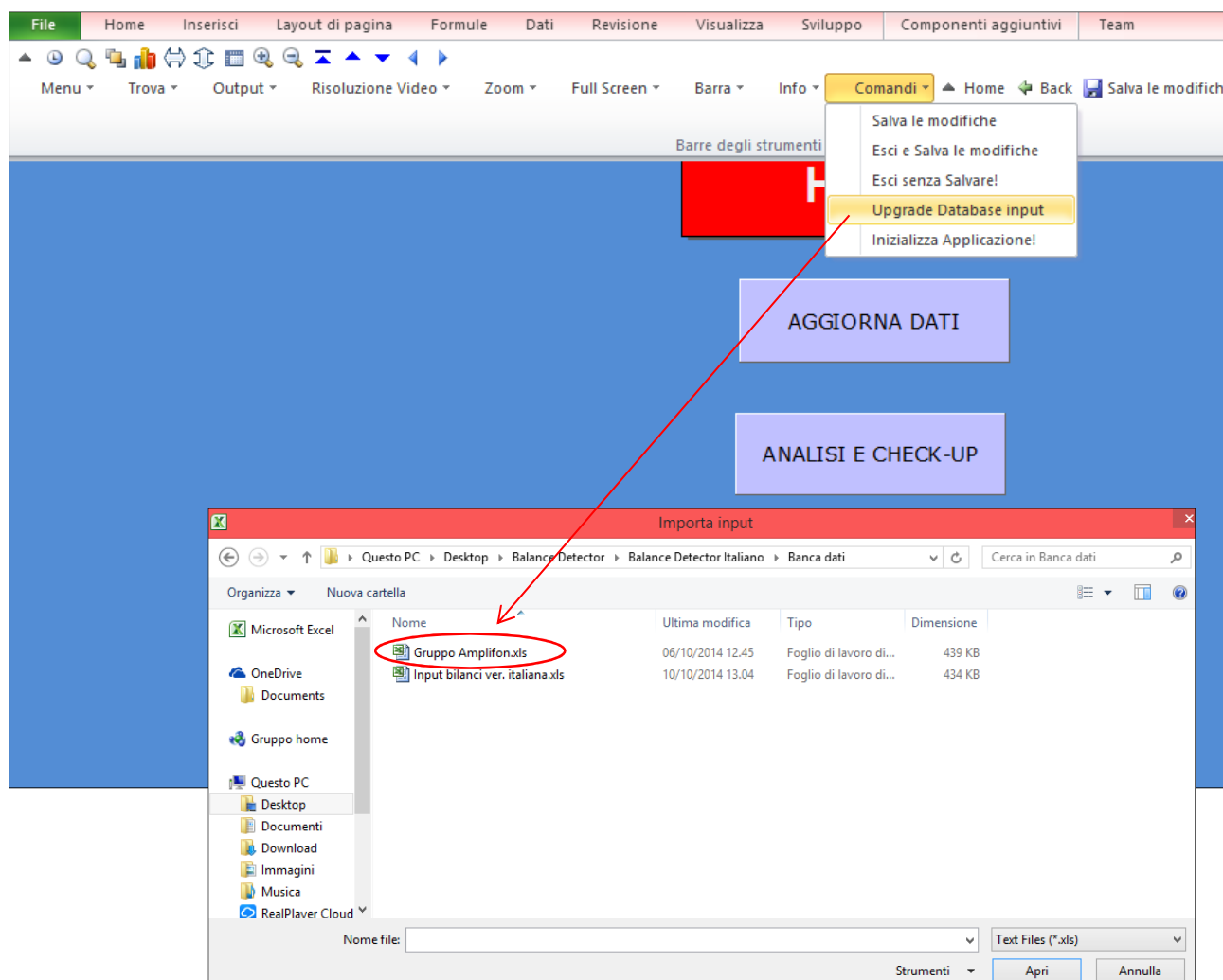
BETA INSTRUMENTS S.P.a.		Clear 1 year	Clear 2 year	Clear 3 year	Clear all Imp
STATO PATRIMONIALE ATTIVO		2011	2012	2013	
A) CRED. VERSO SOCI PER VERS. ANCORA DOVUTI					
B) IMMOBILIZZAZIONI					
I) Immobilizzazioni immateriali:					
1) Costi d'impianto e di ampliamento					
- Fondo ammortamento					
= Valore netto					
2) Costi di ricerca, sviluppo e brevetti					
- Fondo ammortamento					
= Valore netto					
3) Diritti di brevetto industriale e diritti di utilizzazione delle opere dell'ingegno					
- Fondo ammortamento					
= Valore netto					
4) Concessioni, licenze, marchi e diritti di distribuzione					
- Fondo ammortamento					
= Valore netto					
5) Avviamento					
- Fondo ammortamento					
= Valore netto					
6) Immobilizzazioni immateriali non ammortabili					
- Fondo ammortamento					
= Valore netto					
TOTALE					
II) Immobilizzazioni materiali:					
1) Terreni e fabbricati					
- Fondo ammortamento					
= Valore netto					
2) Impianti e macchinari					
- Fondo ammortamento					
= Valore netto					
3) Attrezzature					
- Fondo ammortamento					
= Valore netto					
4) Altri beni					
- Fondo ammortamento					
= Valore netto					
5) Immobilizzazioni materiali non ammortabili					
- Fondo ammortamento					
= Valore netto					
TOTALE					

BETA INSTRUMENTS S.P.a.		Clear 1 year	Clear 2 year	Clear 3 year	Clear all Imp
STATO PATRIMONIALE PASSIVO		2011	2012	2013	
A) PATRIMONIO NETTO					
I) Capitale					
II) Riserva sovrapprezzo azioni					
III) Riserve di rivalutazione					
IV) Riserva legale					
V) Riserva azioni proprie					
VI) Riserve statutarie					
VII) Altre riserve					
VIII) Utili (perdite) portati a nuovo					
IX) Utile (perdita) d'esercizio					
TOTALE					
B) FONDI					
1) Per trattamenti straordinari					
2) Per imposte differite					
3) Altri					
TOTALE					
C) TRATTAMENTI STRAORDINARI					
D) DEBITI					
1) Obbligazioni					
- entro 12 mesi					
- oltre 12 mesi					
2) Obbligazioni finanziarie					
- entro 12 mesi					
- oltre 12 mesi					
3) Debiti verso banche e istituti di credito					
- entro 12 mesi					
- oltre 12 mesi					
4) Debiti verso fornitori					
- entro 12 mesi					
- oltre 12 mesi					
5) Acconti					
- entro 12 mesi					
- oltre 12 mesi					
6) Debiti verso soci per versamenti ancora dovuti					
- entro 12 mesi					
- oltre 12 mesi					
7) Debiti verso dipendenti e lavoratori autonomi					
- entro 12 mesi					
- oltre 12 mesi					
8) Debiti verso fisco					
- entro 12 mesi					
- oltre 12 mesi					
9) Debiti verso enti pubblici					
- entro 12 mesi					
- oltre 12 mesi					
10) Ammortamenti e svalutazioni:					
a) (-) ammortamento immobiliz. immateriali					
b) (-) ammortamento immobiliz. materiali					
c) (-) altre svalutazioni delle immobilizzazioni					
d) (-) svalutazioni dei crediti del circolante					
11) (+/-) Variazioni merci					
12) (-) Accantonamento per rischi					
13) (-) Altri accantonamenti					
14) (-) Oneri diversi di gestione					
di cui riferiti a:					
- gestione finanziaria					
- gestione straordinaria					
TOTALE A) VALORE DELLA PRODUZIONE		0	0	0	
B) COSTI DELLA PRODUZIONE					
6) (-) Acquisto merci					
7) (-) Servizi					
8) (-) Per godimento di beni di terzi					
9) Personale:					
a) (-) salari e stipendi					
b) (-) oneri sociali					
c) (-) trattamento di fine rapporto					
d) (-) trattamento di quiescenza e simili					
e) (-) altri costi					
10) Ammortamenti e svalutazioni:					
a) (-) ammortamento immobiliz. immateriali					
b) (-) ammortamento immobiliz. materiali					
c) (-) altre svalutazioni delle immobilizzazioni					
d) (-) svalutazioni dei crediti del circolante					
11) (+/-) Variazioni merci					
12) (-) Accantonamento per rischi					
13) (-) Altri accantonamenti					
14) (-) Oneri diversi di gestione					
di cui riferiti a:					
- gestione finanziaria					
- gestione straordinaria					
TOTALE B) COSTI DELLA PRODUZIONE		0	0	0	
DIFF. VALORE E COSTI DELLA PRODUZ. (A - B)		0	0	0	
C) PROVENTI E ONERI FINANZIARI					
15) Proventi da partecipazione					
16) Altri proventi finanziari da:					

Il file viene conservato in una banca dati esterna al software denominata "Banca Dati"



Per introdurre nel software il file del bilancio da analizzare occorre cliccare sulla barra orizzontale "Comandi" e quindi su "Upgrade Database input"



Immediatamente i tre fogli del bilancio, compresi nel file, vengono introdotti ed analizzati dal programma. Procedendo poi nella sezione "Check-up" si possono visualizzare i bilanci riclassificati:

File Home Inserisci Layout di pagina Formule Dati Revisione

Menu Trova Output Risoluzione Video Zoom Full Screen

Qbar: Check-up

ANALISI E CHECK-UP

Analisi SP Attivo

Analisi SP Passivo

GRUPPO AMPLIFON		BILANCI RICLASSIFICATI					
		2009		2010		2011	
STATO PATRIMONIALE ATTIVO		Euro/000	%	Euro/000	%	Euro/000	%
Immobilizzi materiali netti		60.950	8,27%	87.792	7,55%	91.380	7,87%
Immobilizzi immateriali netti		318.087	43,17%	688.372	59,16%	697.262	60,06%
Immobilizzi finanziari		83.126	11,28%	98.209	8,44%	99.266	8,55%
Immobilizzi commerciali		-	0,00%	-	0,00%	-	0,00%
TOTALE ATTIVO IMMOBILIZZATO		462.163	62,73%	874.373	75,15%	887.908	76,48%
Magazzino		35.854	4,87%	37.154	3,19%	34.651	2,98%
Crediti commerciali		97.273	13,20%	98.317	8,45%	104.838	9,03%
Crediti finanziari a breve		-	0,00%	-	0,00%	-	0,00%
Altri crediti a breve		39.454	5,35%	28.198	2,42%	25.337	2,18%
Disponibilità a breve		172.581	23,42%	163.669	14,07%	164.826	14,20%
Titoli di pronto realizzo		2.615	0,35%	559	0,05%	-	0,00%
Cassa, Banche e c/c postali		99.422	13,49%	124.926	10,74%	108.305	9,33%
Disponibilità liquida		102.037	13,85%	125.485	10,78%	108.305	9,33%
TOTALE CIRCOLANTE		274.618	37,27%	289.154	24,85%	273.131	23,52%
TOTALE ATTIVO NETTO		736.781	100,00%	1.163.527	100,00%	1.161.039	100,00%
STATO PATRIMONIALE PASSIVO		2009		2010		2011	
		Euro/000	%	Euro/000	%	Euro/000	%
Capitale versato		3.969	0,54%	4.408	0,38%	4.422	0,38%
Riserve		186.102	25,26%	309.833	26,63%	344.016	29,63%
Utile		29.178	3,96%	30.581	2,63%	42.732	3,68%
Capitale Netto dei soci		219.249	29,76%	344.822	29,64%	391.170	33,69%
Fondi per rischi ed oneri futuri		26.443	3,59%	27.203	2,34%	27.123	2,34%
Fondo T.F.R.		7.299	0,99%	10.943	0,94%	11.101	0,96%
Debiti finanziari a lungo		185.088	25,12%	447.950	38,50%	417.800	35,99%
Debiti comm.li a l/t		-	0,00%	1.029	0,09%	1.562	0,13%
Altri debiti a lungo		29.953	4,07%	49.704	4,27%	53.572	4,61%
Totale debiti a m/l termine		215.041	29,19%	498.683	42,86%	472.934	40,73%
RISORSE STABILI DI FINANZIAMENTO		468.032	63,52%	881.651	75,77%	902.328	77,72%
Debiti finanziari a breve		60.754	8,25%	50.393	4,33%	49.104	4,23%
Debiti comm.li a breve		99.654	13,53%	119.157	10,24%	99.345	8,56%
Debiti tributari		24.184	3,28%	24.380	2,10%	23.563	2,03%
Altri debiti a breve		84.157	11,42%	87.946	7,56%	86.699	7,47%
TOTALE DEBITI A BREVE		268.749	36,48%	281.876	24,23%	258.711	22,28%
TOTALE PASSIVO		736.781	100,00%	1.163.527	100,00%	1.161.039	100,00%

Dalla sezione Check-up si può accedere al foglio "Valutazione del Trend", il quale fornisce un giudizio comparato sulla gestione dei tre esercizi consuntivi analizzando una serie di indicatori fondamentali: economici, finanziari e patrimoniali.

File Home Inserisci Layout di pagina Formule

Menu Trova Output Risoluzione Video Z

- Home
- Aggiornamento dati
- Check-up
- Riclassificazione
- Tableau de Bord

- Menu grafico
- Analisi SP Attivo
- Analisi SP Passivo
- Analisi CE
- Analisi fin. Indici fondam.
- Valutazione Trend

Analisi degli indici di bilancio della **GRUPPO AMPLIFON**

Tendenza

- ↑ Performance migliorata rispetto all'anno precedente
- ↓ Performance peggiorata rispetto all'anno precedente
- ↔ Performance non valutabile

ROE	Red. mezzi propri in %			ROA	Red. Operat./Attivo in %		
	Valore	Tendenza	Indicatore		Valore	Tendenza	Indicatore
2011	10,9%	↑	buono	2011	8,6%	↑	neutro
2010	8,9%	↓	neutro	2010	5,6%	↓	neutro
2009	13,3%		buono	2009	8,1%		neutro

RN/EBIT	Utile netto/Red. operativo in %			MARGINE SU RICAVI	Red. operativo/Fatturato in %		
	Valore	Tendenza	Indicatore		Valore	Tendenza	Indicatore
2011	42,6%	↓	buono	2011	12,1%	↑	neutro
2010	46,9%	↓	buono	2010	9,2%	↑	neutro
2009	48,8%		buono	2009	9,1%		neutro

TURNOVER	Fatturato/Totale attivo			LEVERAGE	Totale attivo/mezzi propri		
	Valore	Tendenza	Indicatore		Valore	Tendenza	Indicatore
2011	0,7	↑	negativo	2011	3,0	↑	buono
2010	0,6	↓	negativo	2010	3,4	↓	neutro
2009	0,9						

EBIT/ONERI FINANZ.		VALUTAZIONE PERFORMANCE COMPLESSIVA						
	Valore	Tendenza	risultato della gestione	ottima	buona	neutra	migliorabile	pessima
2011		↑	risultato della gestione		x			
2010		↓	risultato della gestione		x			
2009			risultato della gestione		x			

Consigli conseguenti alla valutazione della gestione esercizio **2011**

il fatturato è inferiore al capitale investito, va incrementato o ridotto il capitale circolante

Dalla sezione “Riclassificazione” si ottiene una perfetta riclassificazione del bilancio, in particolare il conto economico viene esploso in tre diverse configurazioni. Sono inoltre disponibili altre importanti analisi quali: il grado di leva operativa e finanziaria, la dinamica finanziaria o analisi del *cash flow*, analisi e valutazione degli indici, riclassificazione delle imposte con il ricalcolo dell’IRAP.

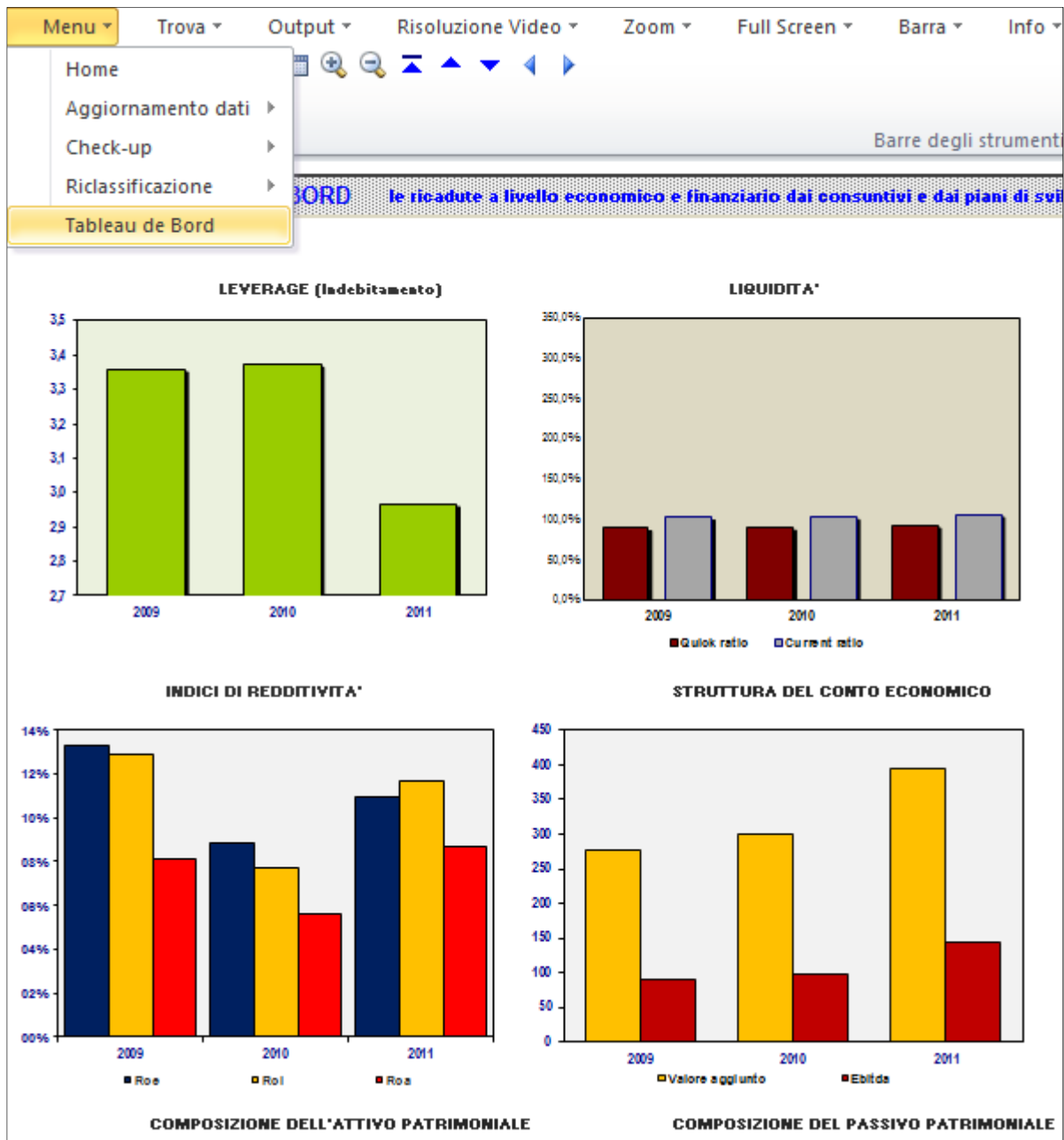
The screenshot shows a software interface with a menu titled "RICLASSIFICAZIONE". A red arrow points from the text above to the "Riclassificazione CE" option in the menu. Below the menu, a financial statement for "GRUPPO AMPLIFON" is displayed, showing the "CONTO ECONOMICO A VALORE AGGIUNTO" for the years 2009, 2010, and 2011. The statement is presented in a table format with columns for the year, Euro/000, and percentage.

	CONSUNTIVO					
	2009		2010		2011	
	Euro/000	%	Euro/000	%	Euro/000	%
GRUPPO AMPLIFON						
CONTO ECONOMICO						
A VALORE AGGIUNTO						
Ricavi netti	657.032	98,99%	708.096	99,54%	827.442	99,68%
(+) Altri ricavi	6.734	1,01%	3.248	0,46%	2.663	0,32%
(+/-) Variazione rimanenze di prodotti finiti	-	0,00%	-	0,00%	-	0,00%
(+) Costi capitalizzati	-	0,00%	-	0,00%	-	0,00%
A) PRODUZIONE DELL'ESERCIZIO	663.766	100,00%	711.344	100,00%	830.105	100,00%
(-) Acquisti di merce	(161.865)	-24,39%	(168.139)	-23,64%	(178.527)	-21,51%
(-) Acquisti di servizi	(224.670)	-33,85%	(235.693)	-33,13%	(256.779)	-30,93%
(-) Godimento beni di terzi (affittileasing)	-	0,00%	-	0,00%	-	0,00%
(-) Oneri diversi di gestione	(866)	-0,13%	(6.501)	-0,91%	(1.356)	-0,16%
(+/-) Variazione di rimanenze di materie prime	-	0,00%	-	0,00%	-	0,00%
B) COSTI DELLA PRODUZIONE	(387.401)	-58,36%	(410.333)	-57,68%	(436.662)	-52,60%
VALORE AGGIUNTO (A+B)	276.365	41,64%	301.011	42,32%	393.443	47,40%
(-) Salari, stipendi e contributi	(176.439)	-26,58%	(192.854)	-27,11%	(236.438)	-28,48%
(-) Accantonamento del TFR	-	0,00%	-	0,00%	-	0,00%
(-) Altri costi del personale	(9.780)	-1,47%	(11.268)	-1,58%	(12.494)	-1,51%
(-) Irap sul costo del lavoro	-	0,00%	-	0,00%	-	0,00%
C) COSTO DEL LAVORO	(186.219)	-28,05%	(204.122)	-28,70%	(248.932)	-29,99%
MARGINE OPERATIVO LORDO (A+B+C) = EBITDA	90.146	13,58%	96.889	13,62%	144.511	17,41%
(-) Accantonamenti al FSC	-	0,00%	-	0,00%	-	0,00%
(-) Altri Accantonamenti	(381)	-0,06%	(130)	-0,02%	(406)	-0,05%
(-) Ammortamento beni materiali	(16.495)	-2,49%	(17.147)	-2,41%	(22.028)	-2,65%
(-) Ammortamento beni immateriali	(13.419)	-2,02%	(14.434)	-2,03%	(21.784)	-2,62%
D) ACCANTONAMENTI E AMMORTAMENTI	(30.295)	-4,56%	(31.711)	-4,46%	(44.218)	-5,33%
RISULTATO OPERATIVO (A+B+C+D) = EBIT	59.851	9,02%	65.178	9,16%	100.293	12,08%
RISULTATO OPERATIVO NETTO D'IMPOSTE = NOPAT	42.764	6,44%	42.175	5,93%	70.721	8,52%
(-) Oneri finanziari	(13.856)	-2,09%	(11.996)	-1,69%	(28.075)	-3,38%

Particolarmente interessante è il foglio "Analisi e valutazione indici" il quale analizza oltre sessanta indicatori economici, finanziari, patrimoniali, elaborandone un giudizio in base ad una colorazione del tipo "a semaforo". La tabella a destra fornisce la chiave di valutazione di ciascun indicatore.

GRUPPO AMPLIFON		I valori indicativi sotto riportati sono estrapolazioni di numerosi casi aziendali e di statistiche relative ad imprese italiane. Per estremamente stile, il lavoro espresso dalla tabella ha natura empirica e parziale. Come è noto ogni valutazione basata su singoli indici deve essere ulteriormente approfondita, affinché non appaia fuorviante.						
INDICATORI		TABELLA ANALISI E VALUTAZIONE INDICI						
VALUTAZIONE INDICATORI		CONSUNTIVO			DATI PATRIMONIALI DI SINTESI (in milioni)			
PERFORMANCE NEGATIVA		2009	2010	2011	Buono	Medio	Negativo	
PERFORMANCE MEDIA O NON VAL.								
PERFORMANCE BUONA								
INDICATORI PATRIMONIALI					TASSI DI SVILUPPO %			
Margine di struttura		158.299	257.030	299.790	Capitale proprio - Immobilizzi tecnici netti	in aumento	stabile	in diminuzione
Patrimonio netto tangibile		[98.838]	[343.550]	[306.092]	Capitale proprio - Immobilizzi immateriali	in aumento	stabile	in diminuzione
Capitale libero		[242.914]	[529.551]	[496.738]	Capitale proprio - Attivo a lungo termine	in aumento	stabile	in diminuzione
Capitale circolante nominale		5.869	-	14.420	Attivo a breve - Passivo a breve	in diminuzione	stabile	in aumento
Capitale circolante operativo		[99.109]	[156.693]	[138.139]	Attivo operativo - Passivo operativo	in diminuzione	stabile	in aumento
Posizione finanziaria netta		[143.805]	[372.858]	[358.599]	Attivo finanziario - Passivo finanziario	in aumento	stabile	in diminuzione
Margine di tesoreria		[29.985]	[29.876]	[20.231]	Attivo a breve - magazzino - Passivo a breve	in aumento	stabile	in diminuzione
Saldo di liquidità		[209.172]	[491.405]	[458.514]	Attivo disponibile - Debiti esigibili	in aumento	stabile	in diminuzione
TASSI DI SVILUPPO		2009	2010	2011	INDICATORI DI REDDITIVITA' %			
Variatione % ricavi netti		7,8%	16,9%		Variatione % ricavi netti	in aumento	stabile	in diminuzione
Variatione % CCN		58,1%	-11,8%		Variatione % capitale circolante operativo	in diminuzione	stabile	in aumento > 20%
Variatione % costo dipendenti		-6,8%	21,7%		Variatione % costo dipendenti	in diminuzione	stabile	in aumento > var. ricavi
Variatione % valore aggiunto		8,9%	30,7%		Variatione % valore aggiunto	in aumento	stabile	in diminuzione
Variatione % reddito operativo		8,9%	53,9%		Variatione % reddito operativo	in aumento	stabile	in diminuzione
Variatione % attivo netto		3,9%	-0,2%		Variatione % attivo netto	in diminuzione	stabile	in aumento > 20%
INDICATORI DI REDDITIVITA'		2009	2010	2011	INDICATORI DI PRODUTTIVITA'			
R.O.E. (%)	Grafico	13,3%	8,9%	10,9%	Risultato Netto ante Rettifiche / Capitale proprio	> 10 %	6 - 10 %	< 6 %
R.O.I. (%)	Grafico	12,9%	7,7%	11,7%	Risultato operativo / (C.P. + Debito finanziario)	> 15 %	7 - 15 %	< 7 %
R.O.A. (%)	Grafico	8,1%	5,6%	8,6%	Risultato operativo / Attivo	> 10 %	5 - 10 %	< 5 %
Leverage		336,0%	3,4	3,0	Totale attivo / Capitale proprio	< 3	3 - 5	> 5
Margine sui ricavi (%)		9,1%	9,2%	12,1%	Risultato operativo / Fatturato	> 10 %	2 - 10 %	< 2 %
Turnover		0,89	0,61	0,71	Fatturato / Attivo	> 2	1 - 2	< 1
INDICATORI DI PRODUTTIVITA'		2009	2010	2011				
					Buono	Medio	Negativo	

Il foglio "Tableau de Bord" riporta una serie di grafici e diagrammi



Completano il *Tableau de Bord* i due originali diagrammi di seguito riportati, che rappresentano un "must" del programma

DIAGRAMMA DEL PROFITTO ECONOMICO

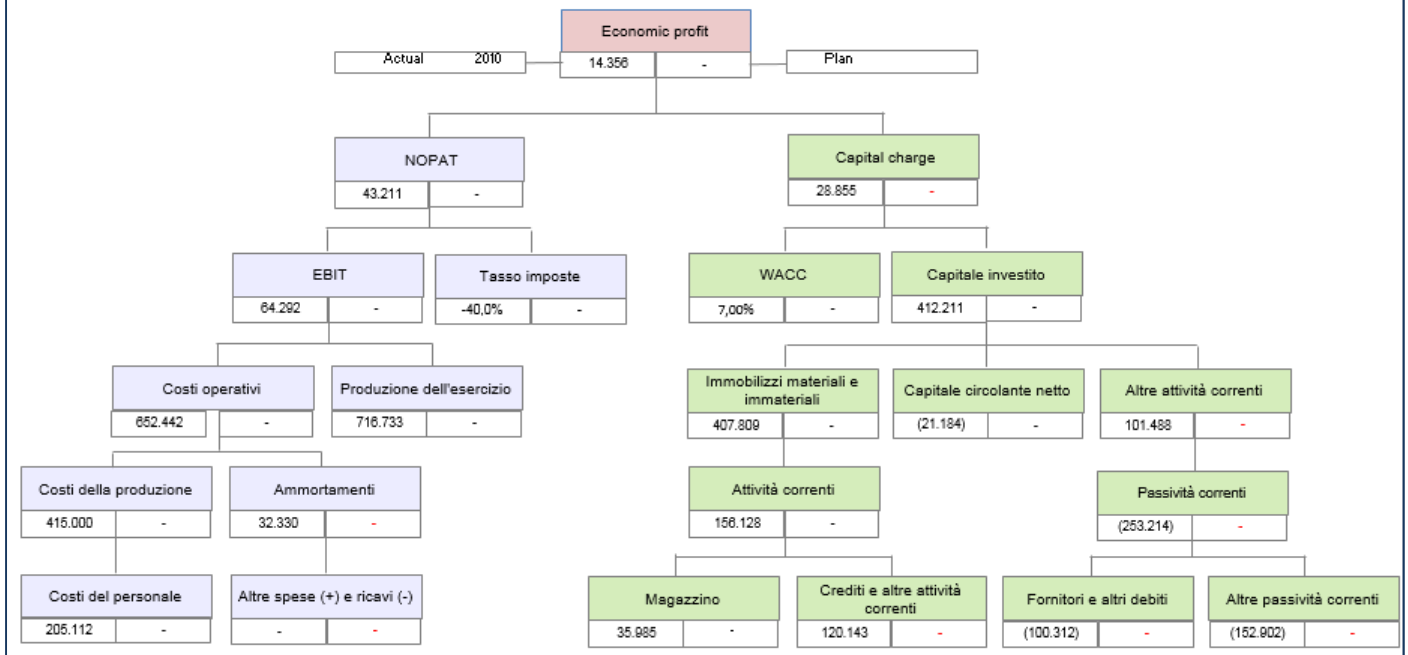
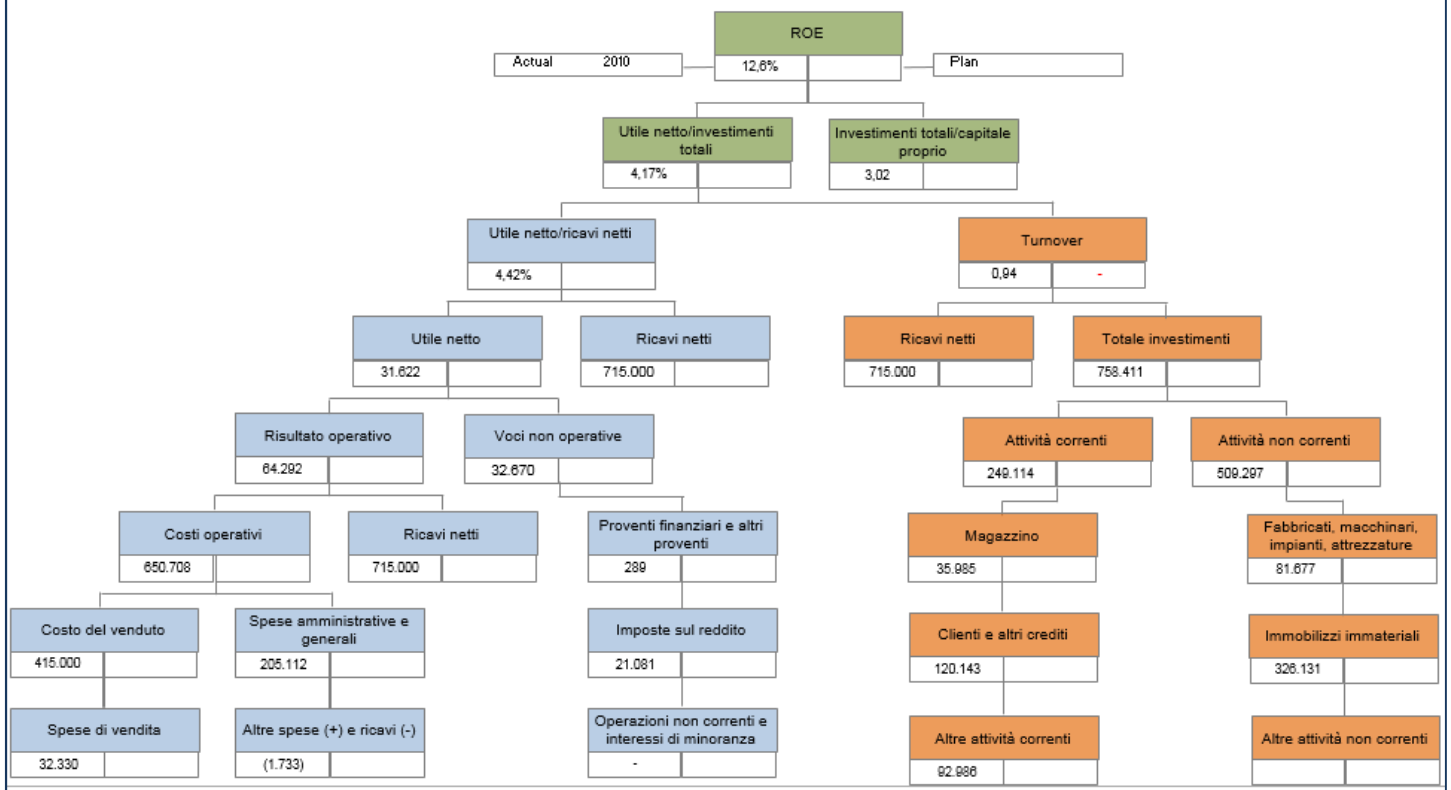
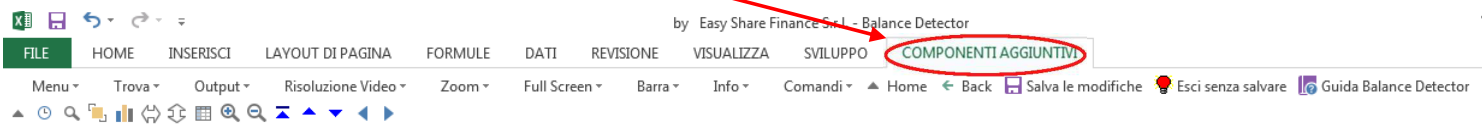


DIAGRAMMA DU PONT

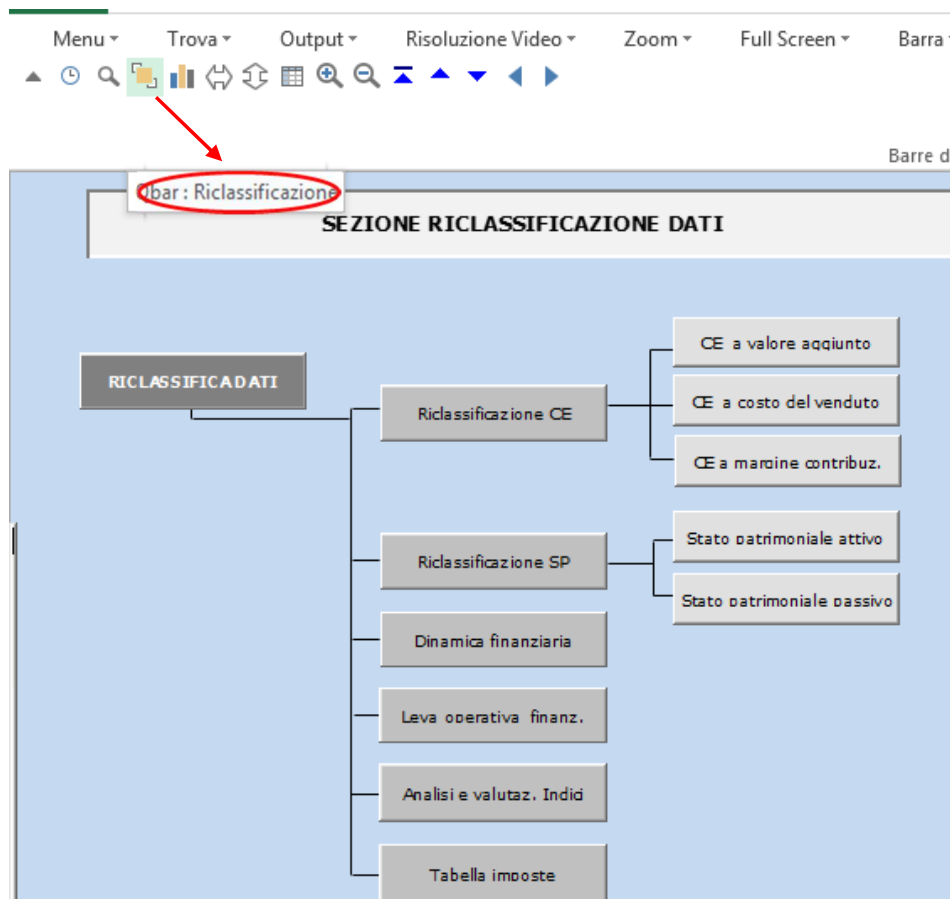


L'estrema praticità del software ne caratterizza un uso "friendly". La barra orizzontale consente attraverso il pulsante dei "Componenti aggiuntivi" di accedere ai comandi ed alle funzionalità del software

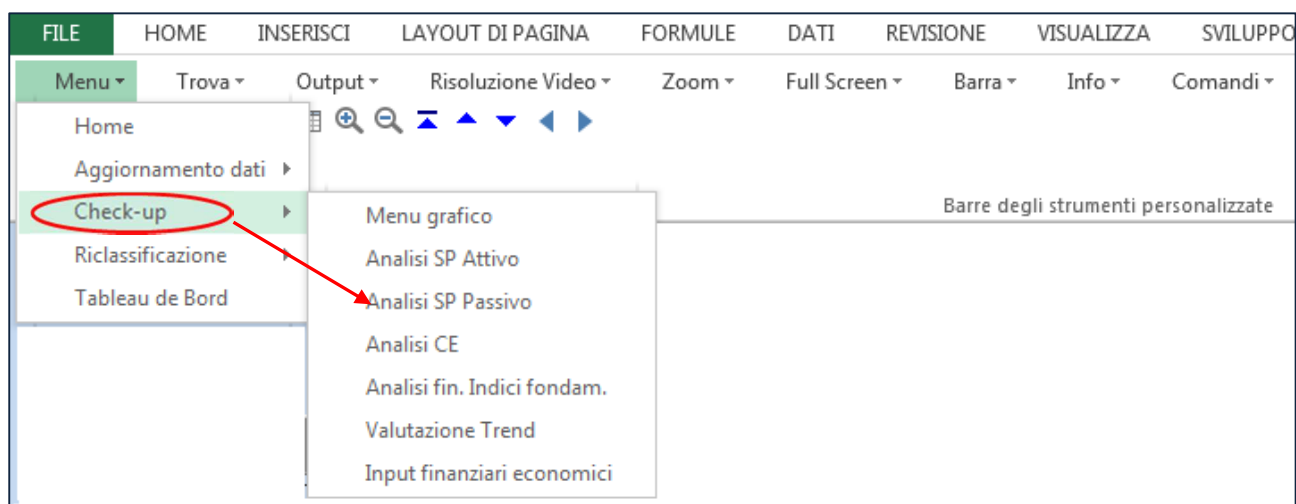


L'accesso ai vari fogli è ergonomico in quanto l'operatore ha tre opzioni:

- 1) L'accesso tramite le varie Sezioni, consentito rapidamente dalla Qbar



2) L'accesso diretto ai fogli tramite la barra menu orizzontale



Una guida dettagliata è disponibile e consultabile direttamente dal programma.

